

PREDSTAVITEV LPE IN HNMP





Letalska policijska enota



Letalska policijska enota (v nadaljevanju: LPE) deluje od leta 1967, ko je takratna »milica« dobila v uporabo prvi helikopter.

Šlo je za trisedežni helikopter s klasičnim batnim motorjem, Agusta Bell AB 47/J-2A. Zaradi dokaj omejenih zmogljivosti tega helikopterja so bile njegove naloge sprva omejene predvsem na nadzor cestnega prometa in patroljiranje. Kljub temu je ta helikopter že leta 1968 prvič sodeloval pri reševanju v gorah. Iz operativne uporabe je bil vzet leta 1984.

Danes v enoti naloge opravljamo s 6 večnamenskimi helikopterji.

V enoti dela 21 pilotov in 13 tehnikov - letalcev.



FLOTA



2 Agusta-Bell AB-206 Jet Ranger



Največja hitrost letenja: 240 km/h
Največja višina letenja: 6100 m
Avtonomija: 3 ure

Masa praznega helikopterja: 850 kg
Največja masa helikopterja: 1450 kg
Posadka (potniki): 1 (3)



FLOTA



Agusta A-109E Power



Največja hitrost letenja: 311 km/h

Največja višina letenja: 6100 m

Avtonomija: 2,5 ure

Masa praznega helikopterja: 2050 kg

Največja masa helikopterja: 2850 kg

Posadka (potniki): 2 (6)



FLOTA



Eurocopter EC-135 P2+



Največja hitrost letenja: 287 km/h
Največja višina letenja: 6100 m
Avtonomija: 3 ure

Masa praznega helikopterja: 1950 kg
Največja masa helikopterja: 2910 kg
Posadka (potniki): 2 (6)



FLOTA



Agusta-Bell AB-212



Največja hitrost letenja: 222 km/h

Največja višina letenja: 6100 m

Avtonomija: 2,5 ure

Masa praznega helikopterja: 3113 kg

Največja masa helikopterja: 5080 kg

Posadka (potniki): 2 (13)



FLOTA



Agusta-Bell AB-412



Največja hitrost letenja: 260 km/h

Največja višina letenja: 6100 m

Avtonomija: 3,5 ure

Masa praznega helikopterja: 3248 kg

Največja masa helikopterja: 5400 kg

Posadka (potniki): 2 (13)



NALOGE



- POLICIJSKE NALOGE:
 - nadzor cestnega in obalnega prometa
 - nadzor državne in schengenske meje
 - iskanje in sledenje storilcev kaznivih dejanj
 - iskanje pogrešanih oseb
 - pregled območij in objektov
 - zavarovanje prirediteljev
 - varovanje varovanih oseb

- NALOGE ZA POTREBE DRUGIH DRŽAVNIH ORGANOV
- USPOSABLJANJE



NALOGE



- HUMANITARNE NALOGE, ISKANJE IN REŠEVANJE
 - reševanje v gorah
 - helikopterska nujna medicinska pomoč (HNMP)
 - prevozi bolnikov in ponesrečencev
 - prevozi dojenčkov v inkubatorjih



Helikopterska nujna medicinska pomoč (HNMP)



Vlada RS je na svoji 104. seji 11. januarja 2007 sprejela Sklep o spremembi Uredbe o spremembi in dopolnitvi Uredbe o organiziranju, opremljanju in usposabljanju sil za zaščito, reševanje in pomoč, kjer je sklenila, da se helikopterski prevozi v sistemu nujne medicinske pomoči izvajajo z državnim zrakoplovi, pri čemer vlogo primarnega prevoznika prevzame policija z obstoječo floto helikopterjev.

S tem sklepom je LPE presegla okvire policijskih nalog in postala sestavni del helikopterske nujne medicinske pomoči (HNMP) v Sloveniji. Pri tem je treba poudariti, da je s tem sklepom vlogo primarnega prevoznika v sistemu gorskega reševanja prevzela Slovenska vojska.



HNMP



Letalska policijska enota za HNMP namenja:

- dovolj velike in ustrezno opremljene helikopterje tipa:
 - AB-212
 - AB-412
 - A-109E Power
- visoko usposobljene posadke
- stalno dežurstvo



PRIHODNOST

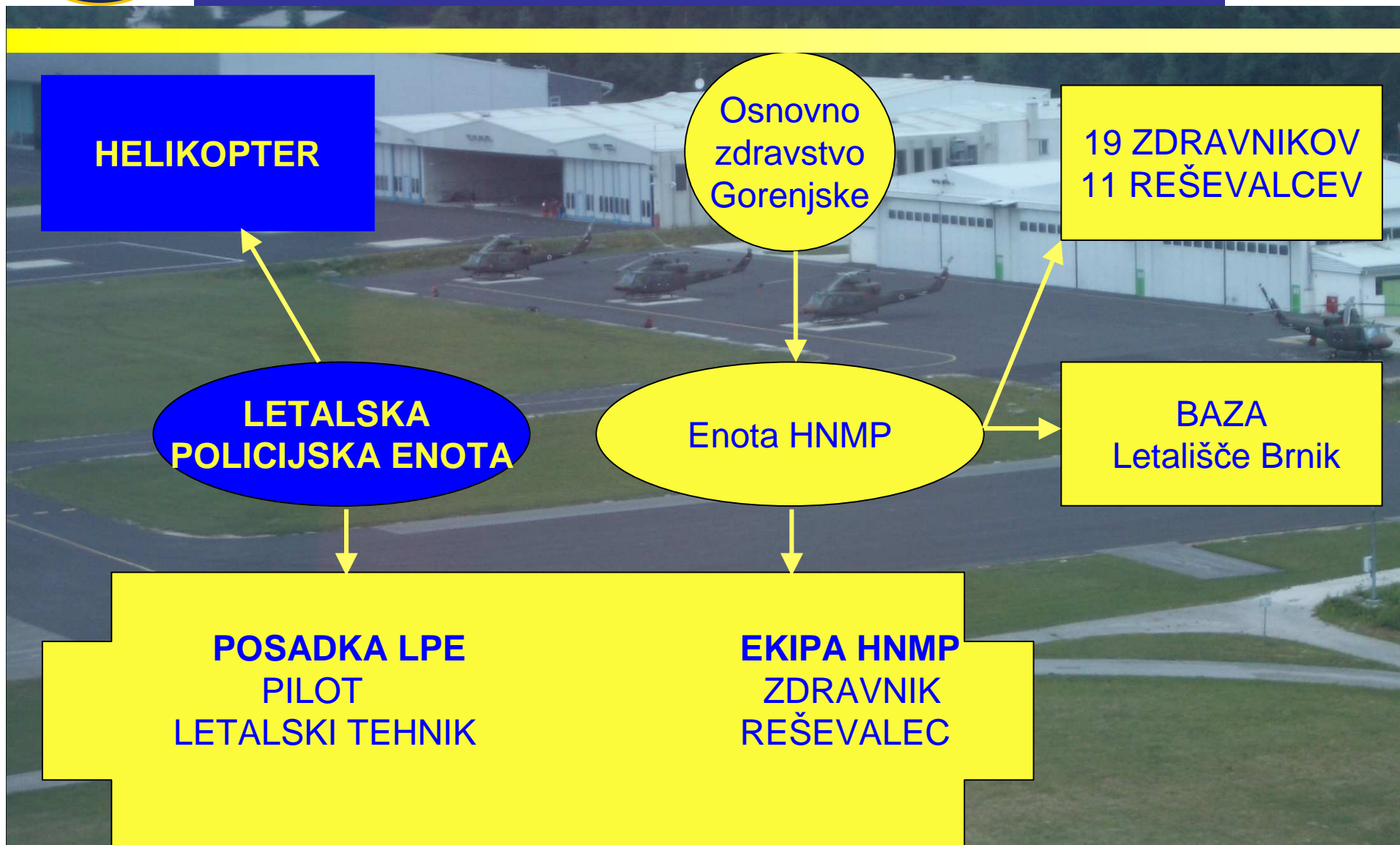


RAZMISLEK O:

- razširitvi in nadgraditvi službe
- možnosti nabave večnamenskega helikopterja
- ukrepih za povečanje učinkovitosti



HNMP





HNMP



HNMP je del sistema NMP Slovenije

KDAJ HNMP POSREDUJE?

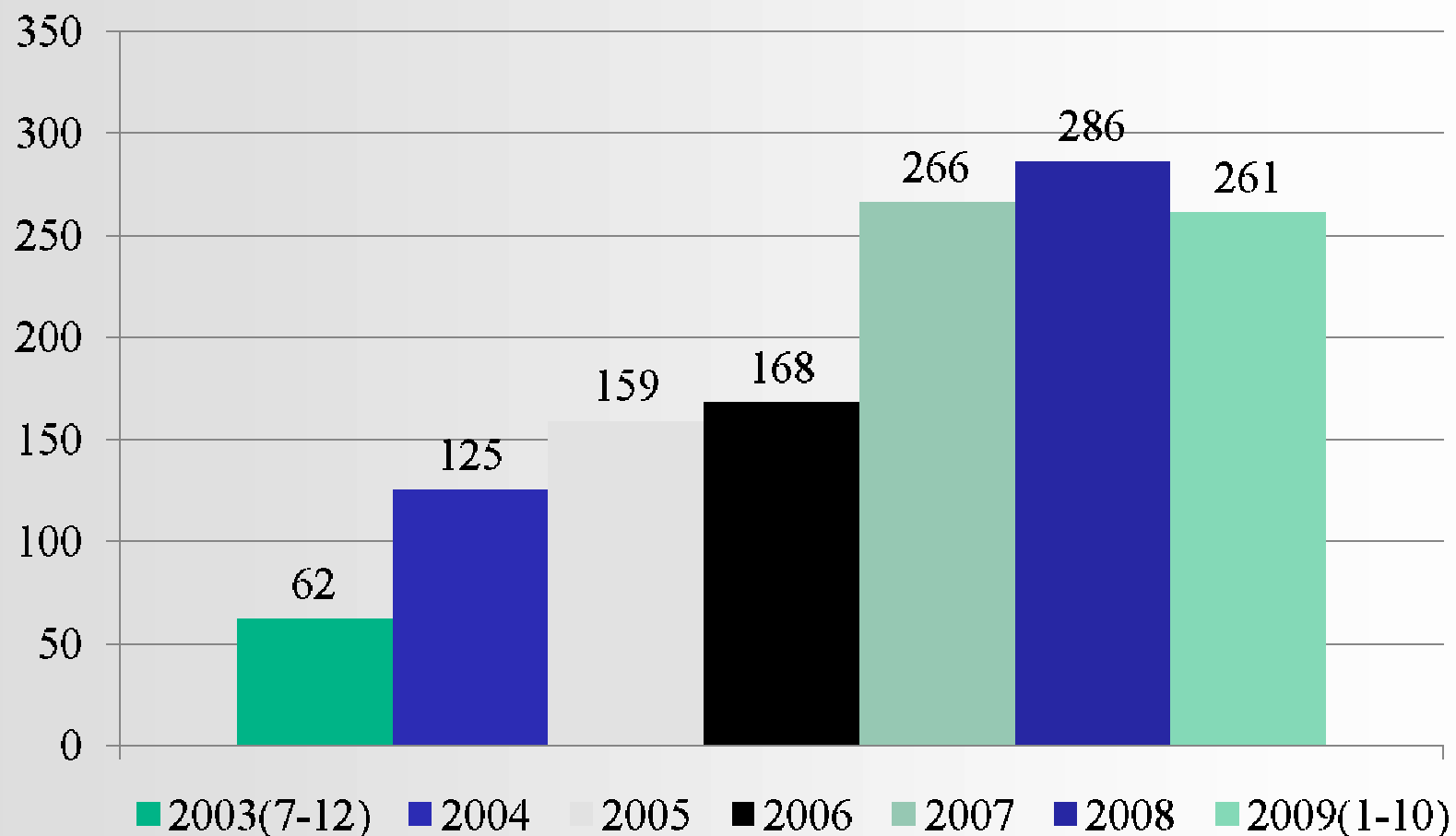
**Lokacija
Resnost bolezni ali poškodbe
Množične nesreče
Kot dodatna enota NMP**



HNMP



INTERVENCIJE HNMP 2003-2009





HNMP



HNMP 2009

1.1.-31.10.

INTERVENCIJE: 261

- 261 izvedenih intervencij + 62 neizvedenih (40 % vreme)
- na terenu 74 %, medbolnišnične 26 %
- smučišča in gorski svet - 10 %
- LPE 238, SV 23

PACIENTI: 263

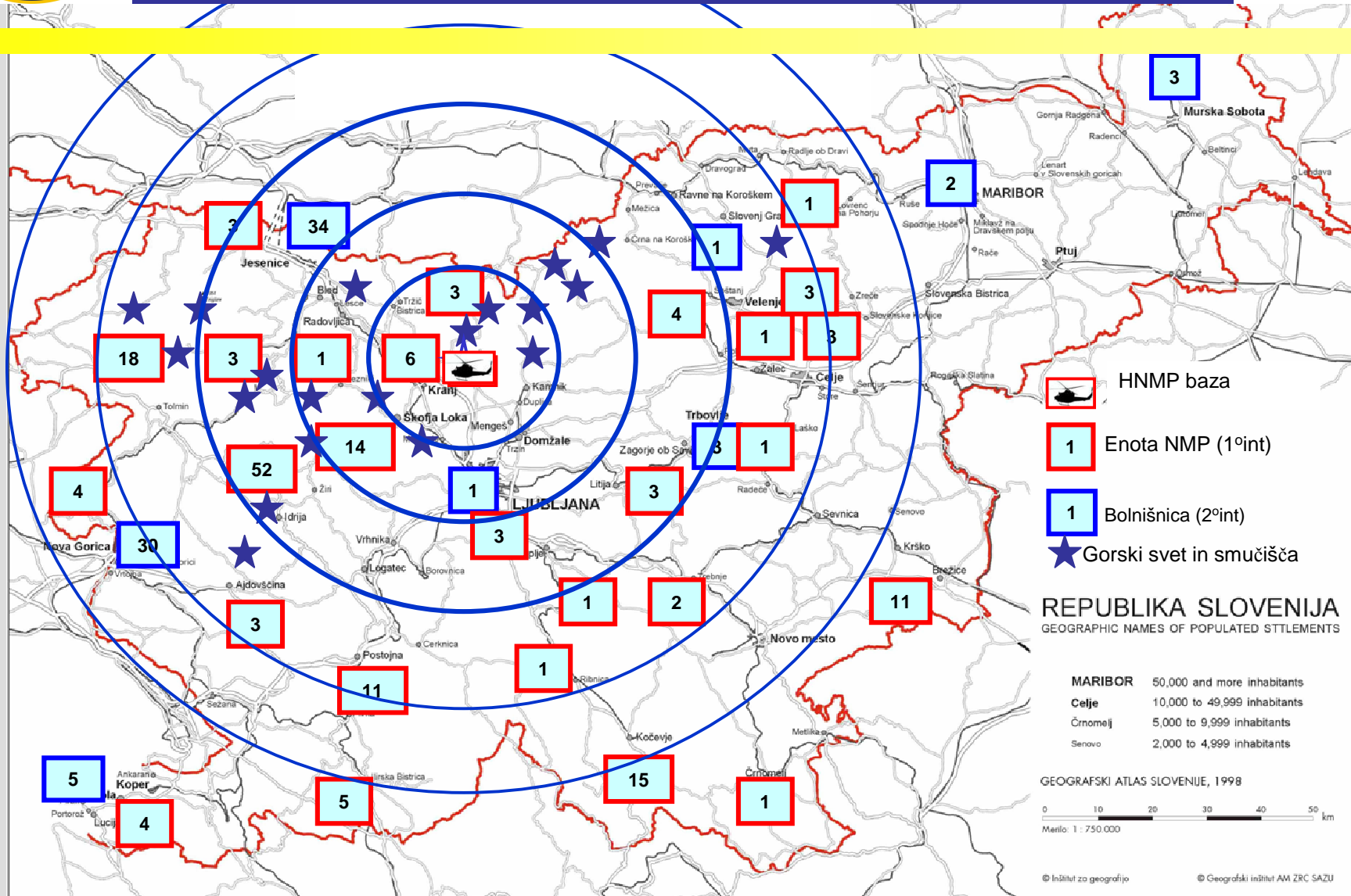
- bolni 48 %
- poškodovani 52 % (40 % v prometu)

ŽIVLJENJSKO OGROŽENI: NACA score nad 5 (0-7): 40%

- stanja: AKS 68, AMK 26, REA 17, umetna ventilacija 57
- politrauma - 18, huda poškodba glave - 36, poškodba hrbtenice - 40



HNMP





HNMP

